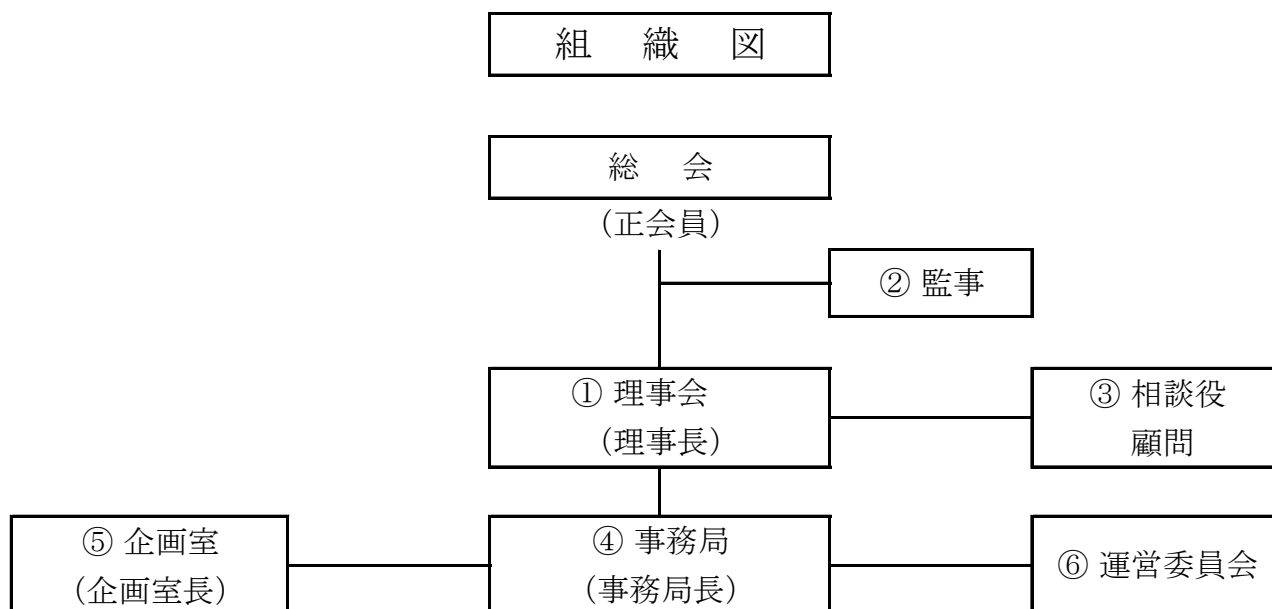


特定非営利活動法人 泉佐野地球交流協会 組織(案)



① 理事会	理事長:松下 義彦(再任) 副理事長:菊川 浩史(再任) 呉竹 正(会計)(再任) 池内 正枝(再任) 石神 昌人(再任) 上田 京子(再任) 目 克哉(再任) 出原 美由紀(再任) 新田谷 眞理子(再任) 吉田 政美(再任) 李 建華(新任) ※1
② 監事	東 秀彦(再任) 溝口 治(新任)(泉佐野市市民協働部長) ※2
③ 相談役 顧問	相談役:赤木 攻 新田谷 修司
	顧問:泉佐野商工会議所 専務理事 公益社団法人 泉佐野青年会議所 理事長 泉佐野中央ライオンズクラブ 会長 泉佐野ロータリークラブ 会長 大阪府議会議員 関西国際空港ロータリークラブ 会長 国際ソプロチミスト大阪ーりんくう 会長 国際交流基金 関西国際センター 所長 りんくう泉佐野ロータリークラブ 会長
④ 事務局	事務局長:吉田 政美 事務局員:上田 京子 松本 直子 田畑 実里
⑤ 企画室	企画室長:目 克哉 理事、運営委員、事務局ほか一般会員 青年会議所(1名)
⑥ 運営委員会	池田 一文 糸島 陽子 石神 昌人 高名 裕子 出原 美由紀 永橋 順子 東 禎子 松井 友子 松野 和代 松村 末子 村上 久代 事務局

※1 蘭梅店主・ica会員2003年より

※2 吉村昭彦氏退任のため