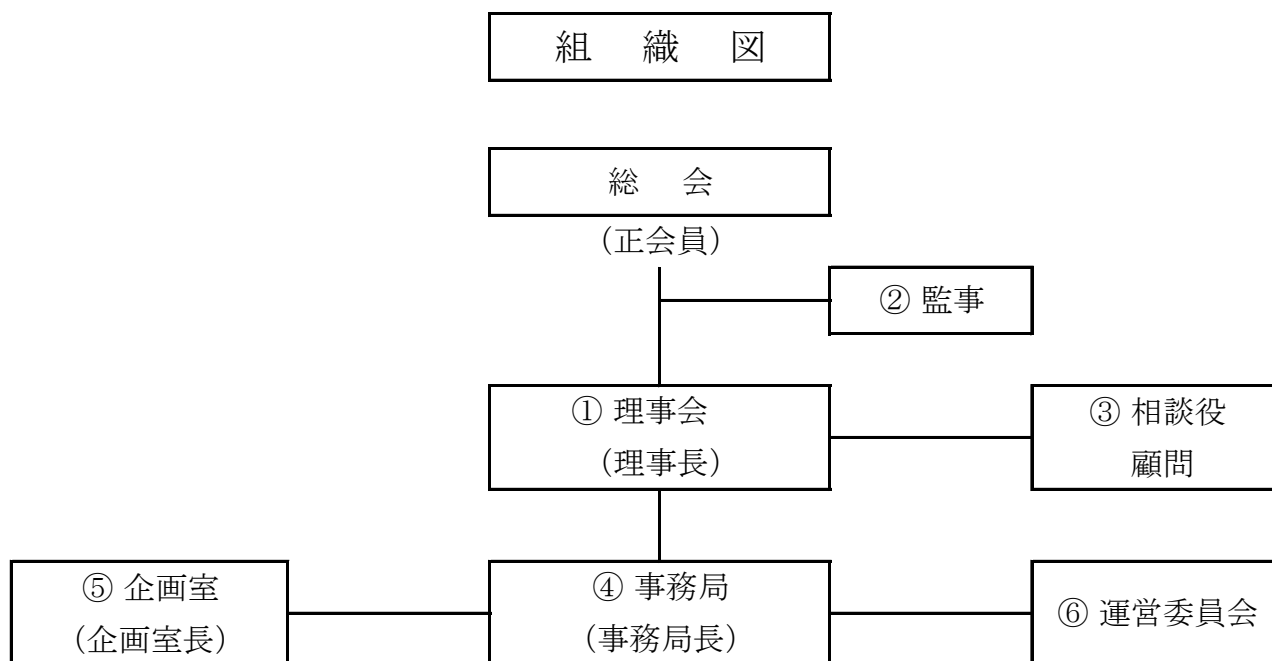


特定非営利活動法人 泉佐野地球交流協会 組織(案)



① 理事会	理事長:松下 義彦 副理事長:菊川 浩史 呉竹 正(会計) 池内 正枝 石神 昌人 上田 京子 目 克哉 新田谷 眞理子 出原 美由紀 吉田 政美
② 監事	東 秀彦 竹内 一郎
③ 相談役 顧問	相談役:赤木 攻 新田谷 修司 佐藤 憲成
	顧問:泉佐野商工会議所 専務理事 公益社団法人 泉佐野青年会議所 理事長 泉佐野中央ライオンズクラブ 会長 泉佐野ロータリークラブ 会長 大阪府議会議員 関西国際空港ロータリークラブ 会長 国際ソロプチミスト大阪ーりんくう 会長 国際交流基金 関西国際センター 所長 丸山穂高 衆議院議員 りんくう泉佐野ロータリークラブ 会長
④ 事務局	事務局長:吉田 政美 事務局員:上田 京子 松本 直子 田畑 実里
⑤ 企画室	企画室長:目 克哉 理事、運営委員、事務局ほか一般会員 青年会議所(1名)
⑥ 運営委員会	池田 一文 糸島 陽子 石神 昌人 北谷 知子 高名 裕子 出原 美由紀 永橋 順子 東 禎子 星合 多美 松村 末子 村上 久代 事務局